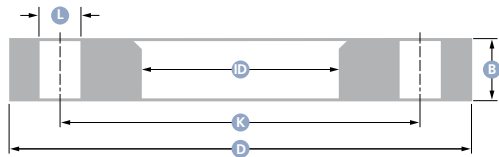


# Casted lap joint flanges

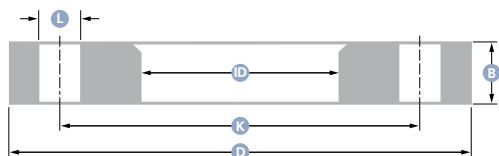


Standard: EN 1092-1  
Alloy: EN AC-ALSi12(Cu)



DN	D	ID		B	K	L
		TYPE A	TYPE C (ISO)			
10	90	19	19	12	60	4 x 14
15	95	24	24	12	65	4 x 14
20	105	30	30	12	75	4 x 14
25	115	34	36	12	85	4 x 14
32	140	40	46	16	100	4 x 18
40	150	48	54	16	110	4 x 18
50	165	58	65	16	125	4 x 18
65	185	73	81	16	145	4 x 18
80	200	90	94	18	160	8 x 18
100	220	110	119	18	180	8 x 18
125	250	135	144	18	210	8 x 18
150	285	160	173	18	240	8 x 22
200	340	212	225	20	295	8 x 22
250	395	262	279	22	350	12 x 22
300	445	312	329	22	400	12 x 22

Standard: ANSI 150 LB  
Alloy: EN AC-ALSi12(Cu)



NB	D	ID	B	K	L
1 1/2"	127,0	54	18	98,4	4 x 16
2"	152,4	65	18	120,6	4 x 19
2 1/2"	177,8	81	20	139,7	4 x 19
3"	190,5	94	20	152,4	4 x 19
4"	228,6	119	20	190,5	8 x 19
5"	254,0	144	22	215,9	8 x 22
6"	279,4	173	22	241,3	8 x 22
8"	342,9	225	25	298,4	8 x 22
10"	406,4	279	25	361,9	12 x 25
12"	482,6	329	25	431,8	12 x 25